

## Co je to E-Business Centrum

Jedná se o internetovou aplikaci, která je určena k oboustranné výměně informací mezi informačním systémem firmy Bartech, s.r.o. a zákazníkem. Přířnosem jsou informace o novinkách, optimalizace nákupu zboží, řešení servisních požadavků, námětů na vývoj, apod.

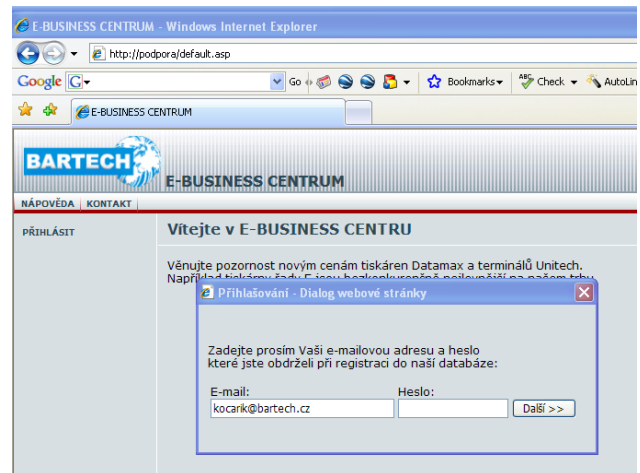
Support Centrum naleznete na adrese <http://support.bartech.cz>.

Přihlašovací jménem je e-mail, heslo obdržíte od pracovníka obchodu nebo po vyplnění formuláře na adrese <http://www.bartech.cz/eshop/index.htm>, odkaz [Registrace >>](#).

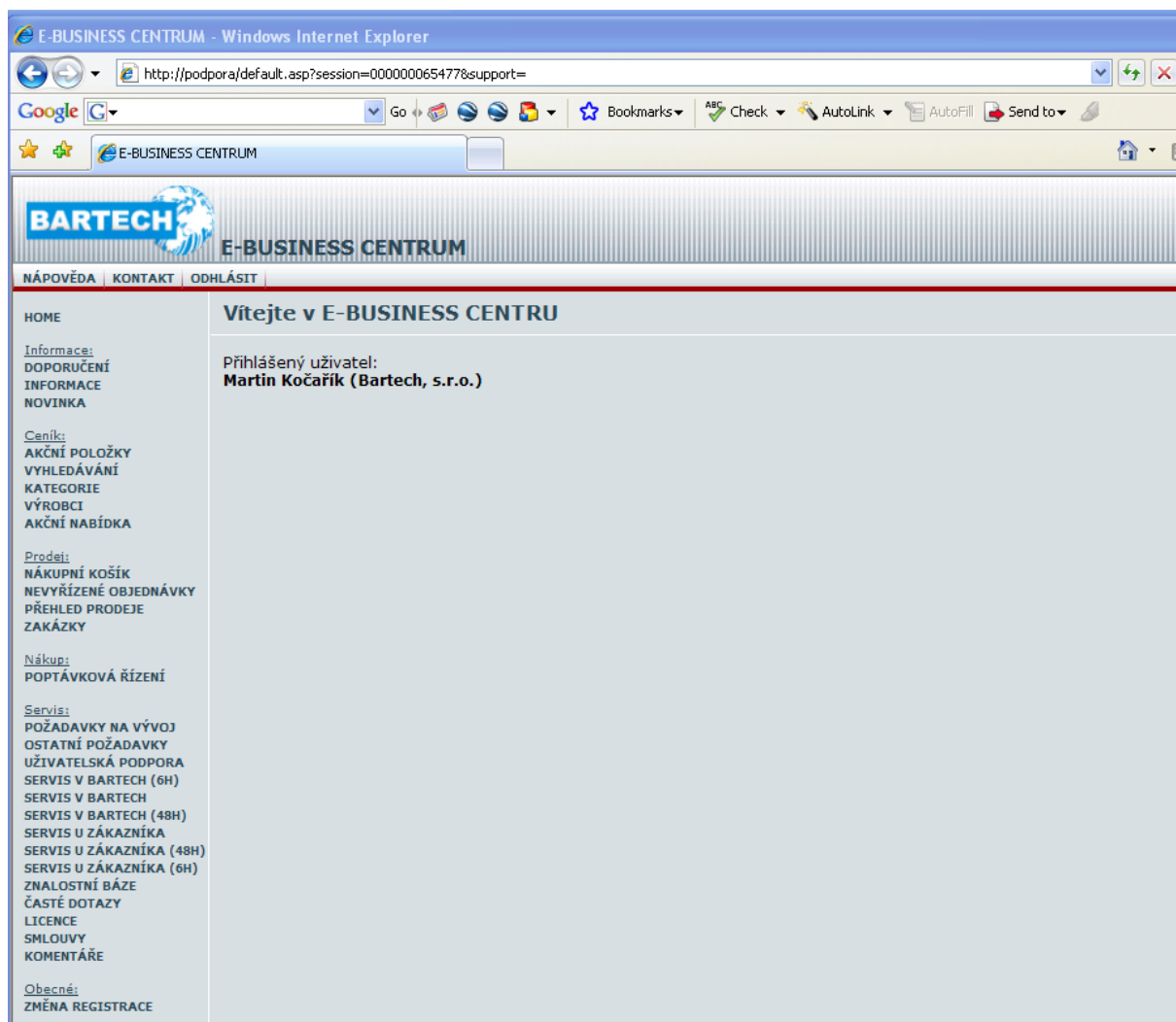
## Používání E-Business Centra

### 1.1 Přihlášení

1. Zadejte v prohlížeči adresu <http://support.bartech.cz>
2. Klikněte na **PŘIHLÁSIT**
3. Zadejte svůj email, heslo a klikněte na Další
4. Nyní jste přihlášení



### 1.2 Hlavní okno E-Business Centra



## Informace

V sekci informace lze najít novinky a informace o produktech a službách, akce atd.

## Ceník

Vyhledávání produktů, zadávání položek do objednávky.

1. AKČNÍ POLOŽKY – Zobrazení skupiny zboží, které je v cenové akci
2. VYHLEDÁVÁNÍ – vyhledávat zboží dle nastavitelných parametrů
3. KATEGORIE – Výběr skupiny produktů dle kategorie
4. VÝROBCI – Výběr skupiny produktů dle výrobce
5. AKČNÍ NABÍDKA – Zobrazení zboží, na které se vztahuje akční nabídka

## Prodej

Tvorba objednávek, sledování stavu rozpracovaných objednávek a zakázek.

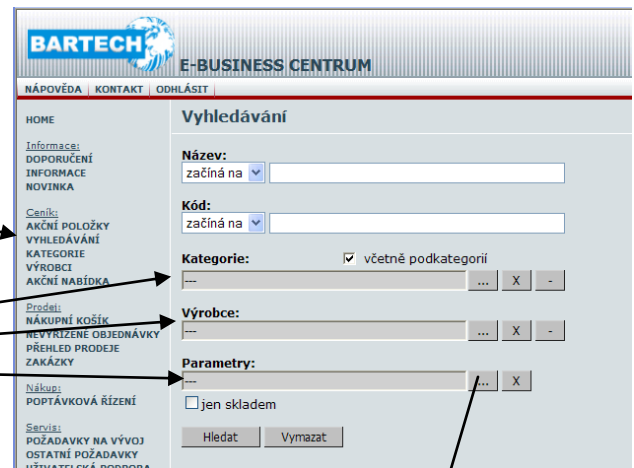
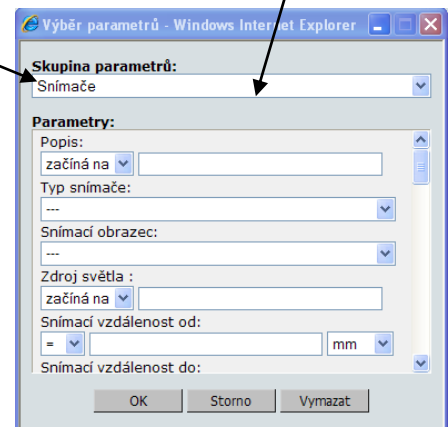
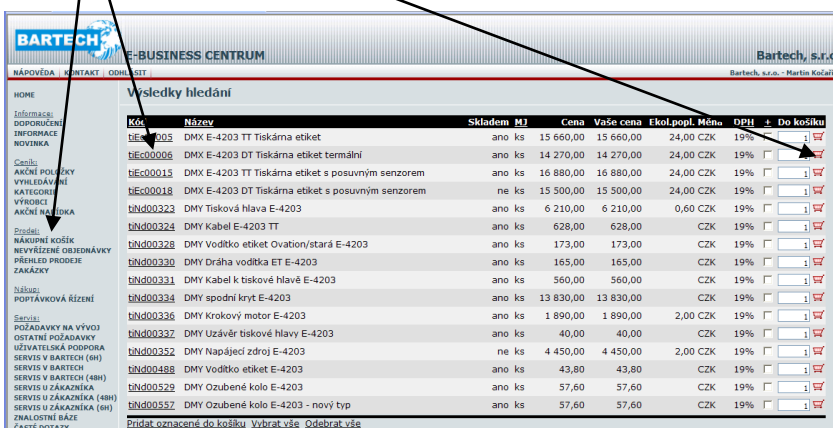
1. NÁKUPNÍ KOŠÍK – zobrazení položek v rozpracované objednávce nebo poptávce
2. NEVYŘÍZENÉ OBJEDNÁVKY – vytvořené objednávky, které dosud nebyly expedovány
3. PŘEHLED PRODEJE – Forma úhrady
4. ZAKÁZKY – Seznam zakázek

### 1.3 Vytvoření OBJEDNÁVKY/POPTÁVKY

1. Objedávka i poptávka se vytváří stejným způsobem
2. Klikněte na odkaz **VYHLEDÁVÁNÍ**
3. Pokud znáte přesný kód zboží, zadejte jej do okna **KÓD**, a klikněte na tlačítko **Hledat**.
4. Pokud neznáte přesný kód zboží, zadejte do okna „**Název**“ název zboží, nebo alespoň část textu. Zvolte, jestli text začíná, nebo obsahuje část zadaného textu.
5. Výběr můžete dále omezit zvolením **kategorie**, **výrobce** nebo zadáním parametrů.
6. Pokud zadáváte parametry, nejdříve zvolte skupinu a zadejte patřičné parametry.
7. Po vyplnění formuláře **Vyhledávání** klikněte na tlačítko **Hledat**.
8. Zobrazí se seznam výrobků
9. Kliknutím na kód výrobku si můžete zobrazit detail.
10. U položky, kterou chcete objednat, zadejte počet kusů a klikněte na ikonu košíku.
11. Klikněte na tlačítko **NÁKUPNÍ KOŠÍK**

## Informace

Datum	Název
22.11.2006	Školení, stav CCV
1. Školení techniků: školení určeno pro techniky	
- úterý 29.11, středa 30.11 - každý den pro jiné lidi to samé školení - od 08:00 do 15:00 - tiskárny - MIREK PETRÁK - nastavení, zprovoznění, obsluha, výměna zařízení, běžná údržba - snímače - PAVEL ZÁVODNÝ - nastavení, výměna zařízení - semboxy - KAREL JURKOVIČ - nastavení, zprovoznění, obsluha, výměna zařízení, běžná údržba, sp - xTrace, Support- PETR JAHODA - seznámení s xTrace	
Bude předána dokumentace a školení se zakončí podepsáním protokolu Při školení v úterý bude předán konsignační sklad.	
2. Školení procesních inženýrů školení určeno pro osoby, oprávněné volat servis a pro procesní inž	

Kód	Název	Skladem MJ	Cena	Vaše cena	Ekol.popl.	Měno	DPH	Do košíku
NE000005	DMX E-4203 TT Tiskárna etiket	ano ks	15 660,00	15 660,00	24,00 CZK	19%		
NE000006	DMX E-4203 DT Tiskárna etiket termální	ano ks	14 270,00	14 270,00	24,00 CZK	19%		
NE000015	DMX E-4203 TT Tiskárna etiket s posuvným senzorem	ano ks	16 880,00	16 880,00	24,00 CZK	19%		
NE000018	DMX E-4203 DT Tiskárna etiket s posuvným senzorem	ne ks	15 500,00	15 500,00	24,00 CZK	19%		
NN000323	DMY Tisková hlava E-4203	ano ks	6 210,00	6 210,00	0,60 CZK	19%		
NN000324	DMY Kabel E-4203 TT	ano ks	628,00	628,00	CZK	19%		
NN000328	DMY vodítko etiket Ovation/stará E-4203	ano ks	173,00	173,00	CZK	19%		
NN000330	DMY Draha vodítka ET E-4203	ano ks	165,00	165,00	CZK	19%		
NN000331	DMY Kabel k tiskové hlavě E-4203	ano ks	560,00	560,00	CZK	19%		
NN000334	DMY spodní kryt E-4203	ano ks	13 830,00	13 830,00	CZK	19%		
NN000336	DMY Krokový motor E-4203	ano ks	1 890,00	1 890,00	2,00 CZK	19%		
NN000337	DMY Uzávěr tiskové hlavy E-4203	ano ks	40,00	40,00	CZK	19%		
NN000352	DMY Napájecí zdroj E-4203	ne ks	4 450,00	4 450,00	2,00 CZK	19%		
NN000488	DMY Vodítko etiket E-4203	ano ks	43,80	43,80	CZK	19%		
NN000529	DMY Ozubené kolo E-4203	ano ks	57,60	57,60	CZK	19%		
NN000557	DMY Ozubené kolo E-4203 - nový typ	ano ks	57,60	57,60	CZK	19%		

12. Zobrazí se objednané položky. Můžete upravit množství, Vyprázdnit košík nebo přidat další nespécifikovanou položku.

13. Pokud nechcete objednávku dále modifikovat, klikněte na tlačítko **POKRAČOVAT**.

14. Zobrazí se okno, v němž můžete specifikovat dodací adresu, způsob dopravy, způsob úhrady, kontaktní osobu a další doplňkové informace týkající se objednávky.

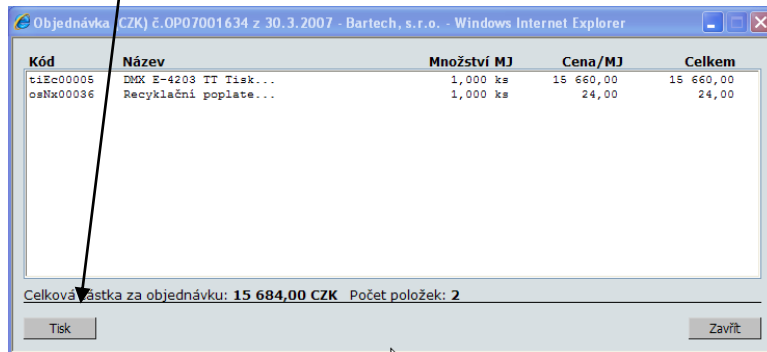
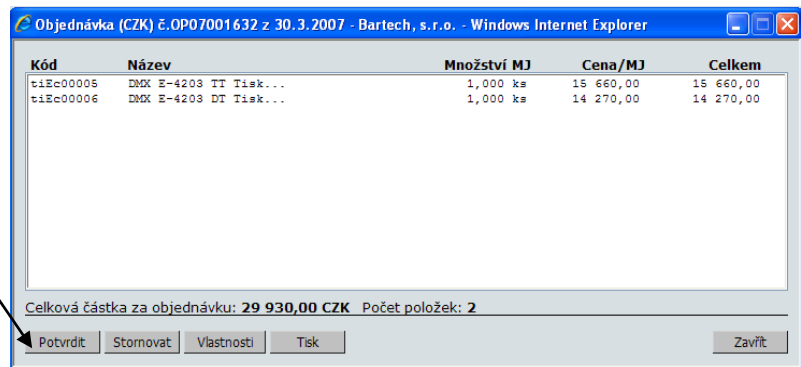
15. Klikněte na tlačítko **POKRAČOVAT**.

16. Program vygeneruje okno s detailem dokladu, kde máte možnost si ještě jednou zkontrolovat zadané údaje.

17. Pokud chcete vytvořit poptávku, klikněte na tlačítko **POPTÁVKA**, pokud chcete zboží objednat, klikněte na tlačítko **OBJEDÁVKA**.

18. V okně Vytvořit objednávku zvolte **NOVÁ**, nebo zadejte číslo zakázky, k níž chcete objednávku přiřadit.

19. Zobrazí se finální okno, v němž je zobrazen seznam položek, ceny za jednotlivé zboží i celková částka za objednávku.
20. Klikněte na tlačítko **POTVRDIT**
21. Na závěr máte možnost objednávku vytisknout.
22. Na závěr klikněte na tlačítko **ZAVŘÍT**.



## Servis

Prostřednictvím sekce servis lze zadávat dotazy a požadavky na servis, technickou podporu, vývoj programů apod. a sledovat průběh řešení. Přínosem je aktivní možnost doplňovat komentáře a datové přílohy a řešit daný dotaz v konkrétním zápisu.

V bázi znalostí lze čerpat informace a odpovědi na časté dotazy.

### 1.4 Zadání nového požadavku, námětu, servisu

#### 1.4.1 Rychlé zadání požadavku a doplňování komentářů



1. Určete typ služby z tabulky:

AN	Analytické práce a konzultace
DZ	Diagnostika závady
NV	Náměty na vývoj
OT	Ostatní požadavky
PS	Profylaktický servis
PV	Požadavky na vývoj
S1	Servis v Bartech
S2	Servis v Bartech FAST
S3	Servis v Bartech EXPRESS
S4	Servis u klienta
S5	Servis u klienta FAST
S6	Servis u klienta EXPRESS
SK	Školení
SU	Urgentní servis
UP	Uživatelská podpora
ZC	Náhrada cestovního
ZN	Technik na cestě

Přesný popis služeb s jejich cenami naleznete ve Vaší **servisní smlouvě**.

Časté příklady :

UŽIVATELSKÁ PODPORA - slouží k zadání dotazů v rámci technické podpory / poradenství

SERVIS U KLIENTA – slouží k požadavku na osobní servis u zákazníka

SERVIS V BARTECH – slouží k požadavku servisu na techn. oddělení v Bartech (oprava odeslaného zařízení apod.)

NÁMĚTY NA VÝVOJ – slouží k zadávání námětů na úpravu nebo rozšíření funkcionality programu

POŽADAVKY NA VÝVOJ - slouží k zadávání požadavků na nový software nebo nutnou úpravu / rozšíření programu s ohledem na podmíněné používání zákazníkem

URGENTNÍ SERVIS – slouží k požadavku na okamžitě řešený dotaz/opravu

2. Odešlete e-mail na [support@bartech.cz](mailto:support@bartech.cz), název zprávy začněte 2-místným prefixem služby dle tabulky výše.

Příklad: e-mail s předmětem **UP Mobilní skladník verze 3.0.– v PDA nelze nastavit wifi**

V obsahu zprávy pak uveďte bližší informace o verzi programu, popis chybové situace, chybové hlášení programu apod.

**Podmínky:**

- Uživatel musí být zapsán v databázi Bartech a mít povolen přístup do EBC pro modul Servis
- Firma musí mít platnou servisní smlouvu

3. **Doplnění komentáře** / odpovědi k obdržené zprávě:

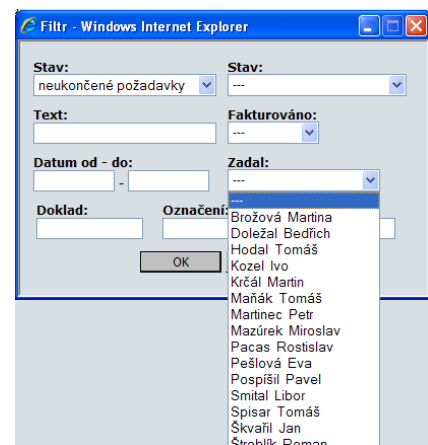
K obdržené e-mailové zprávě použijte funkci Odpovědět, tak aby měl začátek názvu e-mailu např.:

**Re: Komentář k požadavku SE09000777 - UP Mobilní skladník - v PDA nelze nastavit wifi**

Takto odeslaná zpráva se automaticky doplní jako komentář do příslušného zápisu v supportu.

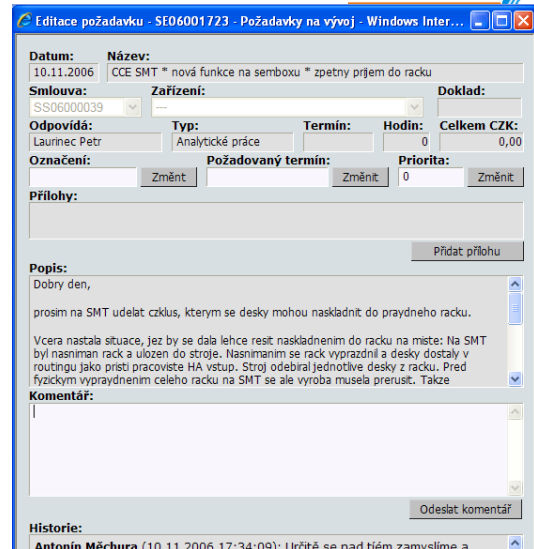
#### 1.4.2 Standardní postup zadání požadavku a doplňování komentářů

1. Zvolte požadovaný modul (např.: Požadavek na vývoj)
2. Kliknutím na Filtr a volbou Zadal na --- zkontrolujte, zda daný požadavek nezadal již někdo další
3. Pomocí filtru můžete definovat možnosti zobrazených dat
4. Pokračujte zadáním nového požadavku kliknutím na volbu Nový požadavek
5. V otevřeném okně vyplňte Název (ve formátu CCE - Pracoviště - požadavek, problém) a vyplňte pole popis. Ostatní pole nevyplňujte.
6. Kliknutím na OK se dané informace uloží a zároveň se odešle informační email do Bartechu a navíc i vám, jako zadavateli.
7. Pokud dojde ke změně v požadavku (požadavek je přidělen, je na něj odpovězeno, apod.) je tato informace uložena u požadavku a zároveň je opět odeslán informační email.



#### 1.4.3 Okno požadavku

1. **Datum** zadání požadavku.
2. Zadaný **Název** požadavku.
3. **Smlouva, Zařízení a doklad** jsou interní needitovatelné informace.
4. **Odpovídá** osoba z Bartechu - kdo má požadavek na starosti, kdo ho vyřizuje.
5. Určený **Typ** prací - zda se jedná o software práce, servis hardware, apod.
6. Zde uvidíte **Termín** ukončení požadavku, navržený Bartechem
7. **Celkem CZK** je cena za úpravy navržená Bartechem
8. Bartech používá interní **Označení**
9. Můžete zadat Vámi **Požadovaný termín**
10. Můžete zadat **Prioritu** požadavku (0 standard, 1 vysoká priorita)
11. Můžete **Přidat přílohu** (dokument, obrázek, data, apod.) Zde taktéž naleznete dokumenty od nás k tomuto požadavku.
12. Pokud nám chcete sdělit něco nového k požadavku, nebo odpovědět na dotaz, využijte **Komentář**
13. Zcela dole je uložená komplet celá **Historie** požadavku.



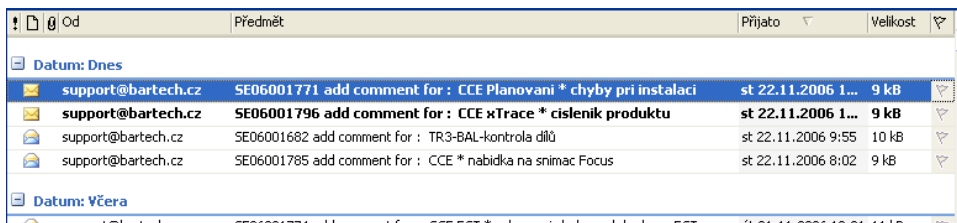
#### 1.4.4 Seznam požadavků

Po kliknutí na požadovaný modul (na obrázku Požadavky na vývoj) se Vám zobrazí seznam všech požadavků daného modulu. V případě potřeby můžete využít filtr (popis výše). Dále můžete všechny zaevidované požadavky řadit podle všech dostupných kritérií.

Požadavky na vývoj									
Filtr Výchozí filtr Nový požadavek									
Seznam vašich požadavků:									
Číslo	Datum	# Název	Zadal	Stav	Pož.termín	Termín	Priorita	Cena CZK	Fa
SE06001723	10.11.2006	CCE SMT * nová funkce na semboxu * zpětný příjem do racku	Štroblik Roman	K upřesnění			0	0,00	Ne
SE06001724	10.11.2006	CCE Touch-Up * zmena scrap cyklu	Štroblik Roman	Odevzdáno k testování			0	0,00	Ne
SE06001685	7.11.2006	CCE * Příprava výroby * označování Palet lístku barcode s JobNo	Štroblik Roman	Přiděleno		23.11.2006	0	0,00	Ne
SE06001670	6.11.2006	CCE Rework * dvojita oprava chyby v jednom cyklu	Štroblik Roman	Přiděleno			0	0,00	Ne
SE06001593	27.10.2006	CCE xTrace uzavření objednávky	Štroblik Roman	Přiděleno		31.1.2007	0	0,00	Ne
SE06001566	24.10.2006	kusovníky	Štroblik Roman	Přiděleno			1	0,00	Ne
SE06001407	13.10.2006	CCE xtrace skupina pracovníku na HA zobrazení na web	Štroblik Roman	Přiděleno		2.11.2006	0	0,00	Ne
SE06001410	13.10.2006	CCE *nove pracoviste OOBA	Štroblik Roman	Odloženo		31.1.2007	0	0,00	Ne

#### 1.5 Emailové informování

Jak bylo zmíněno výše, pokud dojde ke změně v požadavku, jste okamžitě informováni emailem.



V otevřeném emailu vždy vidíte původní zadaný text - dole **Původní požadavek CCE xTrace\*cislenik produktu.**

Poslední odpověď je vždycky uvedena nahoře - zde od uživatele **Tomáše Plánky**

Momentálně nelze přidat žádný produkt na webu xTrace. Funkcionalita bude doplněna. Pokud si přejete přidat informace, kód, název atd... (podle webu) a přidáme ho tam zatím ručně.

TP  
Tomáš Plánka poznamenal dne : (22.11.2006 10:08:51):

Původní požadavek CCE xTrace \* cislenik produktu

Dobry den,

jak pridam v cisleniku produktu nový produkt?

RS